

МУНИЦИПАЛЬНОЕ УНИТАРНОЕ ПРЕДПРИЯТИЕ

«БЕЛОГОРСКТЕХИНВЕНТАРИЗАЦИЯ»

города Белогорска

## ТЕХНИЧЕСКИЙ ПАСПОРТ

на Административное здание, здание депо  
(наименование нежилого строения)

Область:

Амурская область

Район:

Город:

Улица:

г. Благовещенск

ул. Тенистая № 103

Инвентарный номер	5114:0001
Реестровый номер	080914:5114:0001
Кадастровый номер	28:01:010286:436
Кадастровый номер земельного участка (участков), в пределах которого расположен объект недвижимого имущества	28:01:010286:0024

Паспорт составлен по состоянию на 08 сентября 2014 г.

## I. Запись о правообладателях

Номер регистрации	Вид права	Доля	Правообладатель	Документы основания	Дата
1	2	3	4	5	6

## II. Экспликация земельного участка (кв. м)

[illegible]

### III. Благоустройство здания (кв. м)

[illegible]



## Количество мест (мощность)

по назначению

[illegible]

# VI. Описание конструктивных элементов здания и определение их износа

Литера А Год постройки 1979 Число этажей 2 подземных наземных 2  
 Год реконструкции (капитального ремонта) \_\_\_\_\_ Группа капитальности 2

№№ пп	Наименование конструктивного элемента		Описание конструктивных элементов (материал, конструкция, отделка и прочее)	Техническое состояние	Удельный вес по таблице	Ценностный коэффициент	Удельный вес констр. элем. после применения цен. коэффициента	Износ, %	% износа к строению (гр. 7 x гр. 8) / 100	Текущие изменения износа, %	
										элемента	к строению
1	2		3	4	5	6	7	8	9	10	11
1	Фундаменты		бетонный ленточный		5.00	1.00	5.00	30	1.50		
2	а) Стены и их наружная отделка		панельные		10.00	1.00	10.00	30	3.00		
	б) Перегородки		панельные, кирпичные, ГВЛ		13.00	1.00	13.00	30	3.90		
3	Перекрытия	чердачные	сборные железобетонные плиты		11.00	1.00	11.00	30	3.30		
		межэтажные	сборные железобетонные плиты								
		подвальные									
4	Крыша		совмещенная		11.00	1.00	11.00	40	4.40		
5	Полы		бетонные		8.00	1.00	8.00	40	3.20		
6	Проемы	Дверные	простые			1.00					
		оконные	металлопластиковые, деревянные		10.00	1.00	10.00	40	4.00		
7	Отделка	Внутренняя	штукатурка		9.00	1.00	9.00	50	4.50		
		Наружная									
8	Сан. и электро-технические устройства	отопление	центральное		18.00		18.00	40	7.20		
		водопровод	центральное								
		канализация	центральная								
		гор. водоснабжение	централизованное								
		газоснабжение									
		электроснабжение	да			1.00					
		радио									
		телевидение									
		телефон									
		вентиляция									
9	Прочие работы		прочие работы		5.00	1.00	5.00	40	2.00		

Итого 100.00 X 100.00 X 37.00

Процент износа, приведенный к 100 по формуле:  $\frac{\text{процент износа (гр.9)} \times 100}{\text{удельный вес (гр.7)}} = \frac{37.00 \times 100}{100.00} = 37\%$



# **VII.Описание конструктивных элементов и определение износа основных пристрооек**

Литера А1 Год постройки 1979 Число этажей подземных наземных 1  
 Год реконструкции (капитального ремонта) \_\_\_\_\_ Группа капитальности 1

№№ пп	Наименование конструктивного элемента		Описание конструктивных элементов (материал, конструкция, отделка и прочее)	Техническое состояние	Удельный вес по таблице	Ценностный коэффициент	Удельный вес констр. элем. после применения цен. коэффициента	Износ, %	% износа к строению (гр. 7 x гр. 8) / 100	Текущие изменения износа, %	
										элемента	к строению
1	2		3	4	5	6	7	8	9	10	11
1	Фундаменты		бетонный ленточный		10.00	0.69	6.90	30	2.07		
2	а) Стены и их наружная отделка		панельные		30.00	0.69	20.70	30	6.21		
	б) Перегородки		панельные, кирпичные, ГВЛ		/						
3	Перекрытия	чердачные	сборные железобетонные плиты		15.00	1.00	15.00	30	4.50		
		межэтажные									
		подвальные									
4	Крыша		совмещенная		10.00	1.00	10.00	40	4.00		
5	Полы		бетонные		7.00	1.00	7.00	50	3.50		
6	Проемы	Дверные									
		оконные	металлопластиковые, деревянные, стеклоблоки		11.00	1.00	11.00	50	5.50		
7	Отделка	Внутренняя	штукатурка		3.00	1.00	3.00	50	1.50		
		Наружная									
8	Сан. и электро-технические устройства	отопление	центральное		13.00	1.00	13.00	40	5.20		
		водопровод	центральное								
		канализация	центральная								
		гор.водоснабжение	централизованное								
		газоснабжение									
		электроснабжение	да								
		радио									
		телевидение									
		телефон									
		вентиляция									
9	Прочие работы		прочие работы		1.00	1.00	1.00	40	0.40		

Итого 100.00 X 87.60 X 32.88

Процент износа, приведенный к 100 по формуле:  $\frac{\text{процент износа (гр.9)} \times 100}{\text{удельный вес (гр.7)}} = \frac{32.88 \times 100}{87.60} = 38\%$

## VIII. Техническое описание пристроек и других частей здания

[illegible][illegible]

## IX. Исчисление восстановительной и действительной стоимости здания и его частей

Литер по плану	Наименование здания и его частей	№ сборника	№ таблицы	Измеритель	Стоимость измерителя по таблице	Поправки к стоимости (коэффициент) на							Стоимость измерителя с поправками	Количество (объем, куб.м., площадь кв.м.)	Восстановительная стоимость в руб.	Процент износа	Действительная стоимость в руб.
						удельный вес	группу капитальности	климатический район									
1	2	3	4	5	6	7	8	9	10	11	12	13	14	15	16	17	18
A	Основное строение	21	8	куб.м	36.10	1	1.57	1.06	0.95	1.16	0.98	34.33	64.98	7121	15885281	37	10007727
A1	Пристройка	21	7	куб.м	14.20	0.88	1.57	1.06	0.95	1.16	0.98	34.33	22.44	20328	15659973	38	9709183
														<b>Итого: 31545254</b>		<b>19716910</b>	



## Х. Техническое описание служебных построек

Лит.	Наименование строения			
Наименование конструктивных элементов	Описание элементов (материал, конструкция, отделка и прочее)	Удельный вес по таблице	Поправка	Удельный вес с поправкой
Итого			X	
Износ, %				

Лит.	Наименование строения			
Наименование конструктивных элементов	Описание элементов (материал, конструкция, отделка и прочее)	Удельный вес по таблице	Поправка	Удельный вес с поправкой
			X	
Итого				
Износ, %				

## XI. Исчисление стоимости служебных построек

Литер по плану	Наименование здания и его частей	№ сборника	№ таблицы	Измеритель	Стоимость измерителя по таблице	Поправки к стоимости (коэффициент) на							Стоимость измерителя с по- правками	Количество (объем, куб.м., площадь кв.м.)	Восстановительная стой- мость в руб.	Процент износа	Действительная стоимость в руб.
						удельный вес	группу капитальности	климатический район	на высоту помещения								
1	2	3	4	5	6	7	8	9	10	11	12	13	14	15	16	17	18
Итого:														0		0	

## ХII. Ограждения и сооружения (замощения) на участке

Литера по плану	Наименование ограждений и сооружений	Материал конструкций	Размер			Площадь, кв. м	№ сборника	№ таблицы	Измеритель	Стоимость измерителя по таблице	Поправочный коэффициент	Восстановит. стоимость, руб.	Процент износа	Действительная стоимость, руб.
			Длина, м	Ширина, м	Высота, м									
1	2	3	4	5	6	7	8	9	10	11	12	13	14	15
<b>Итого:</b>												0		0

### ХIII. Общая стоимость (в рублях)

[illegible]

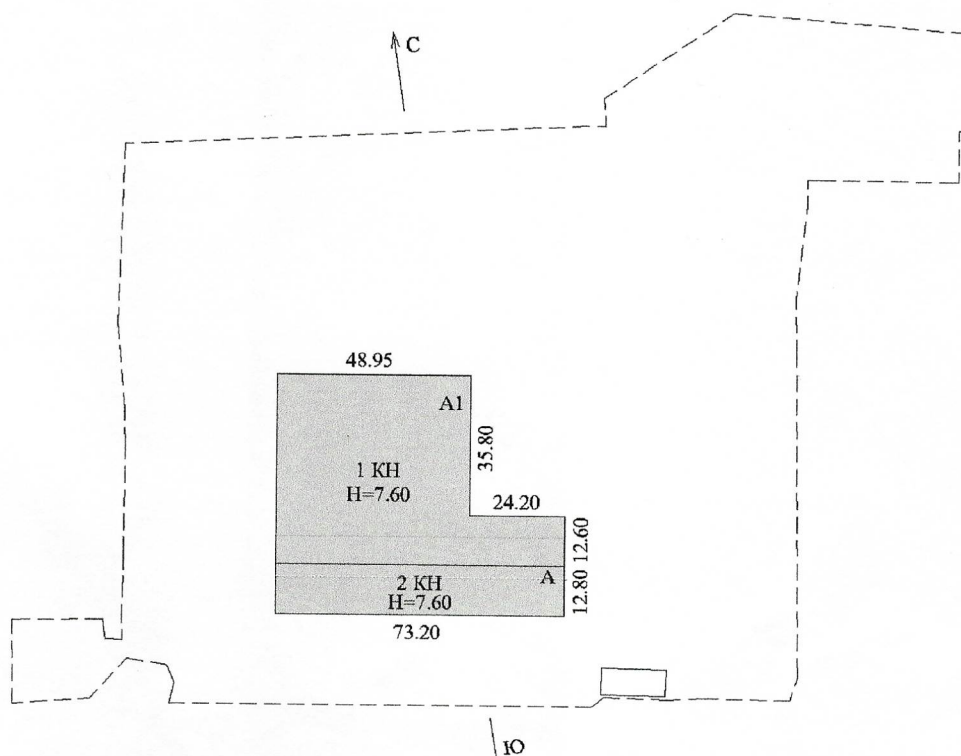
Дата исполнения	Исполнил			Проверил	
	должность	фамилия, имя, отчество	подпись	фамилия, имя, отчество	подпись
10.10.2014	техник	В.А. Сотников		А.В. Цветков	

#### XIV Отметка о последующих обследованиях

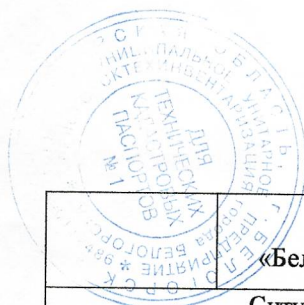
Дата обследования	«__» _____ 20__г.	«__» _____ 20__г.	«__» _____ 20__г.



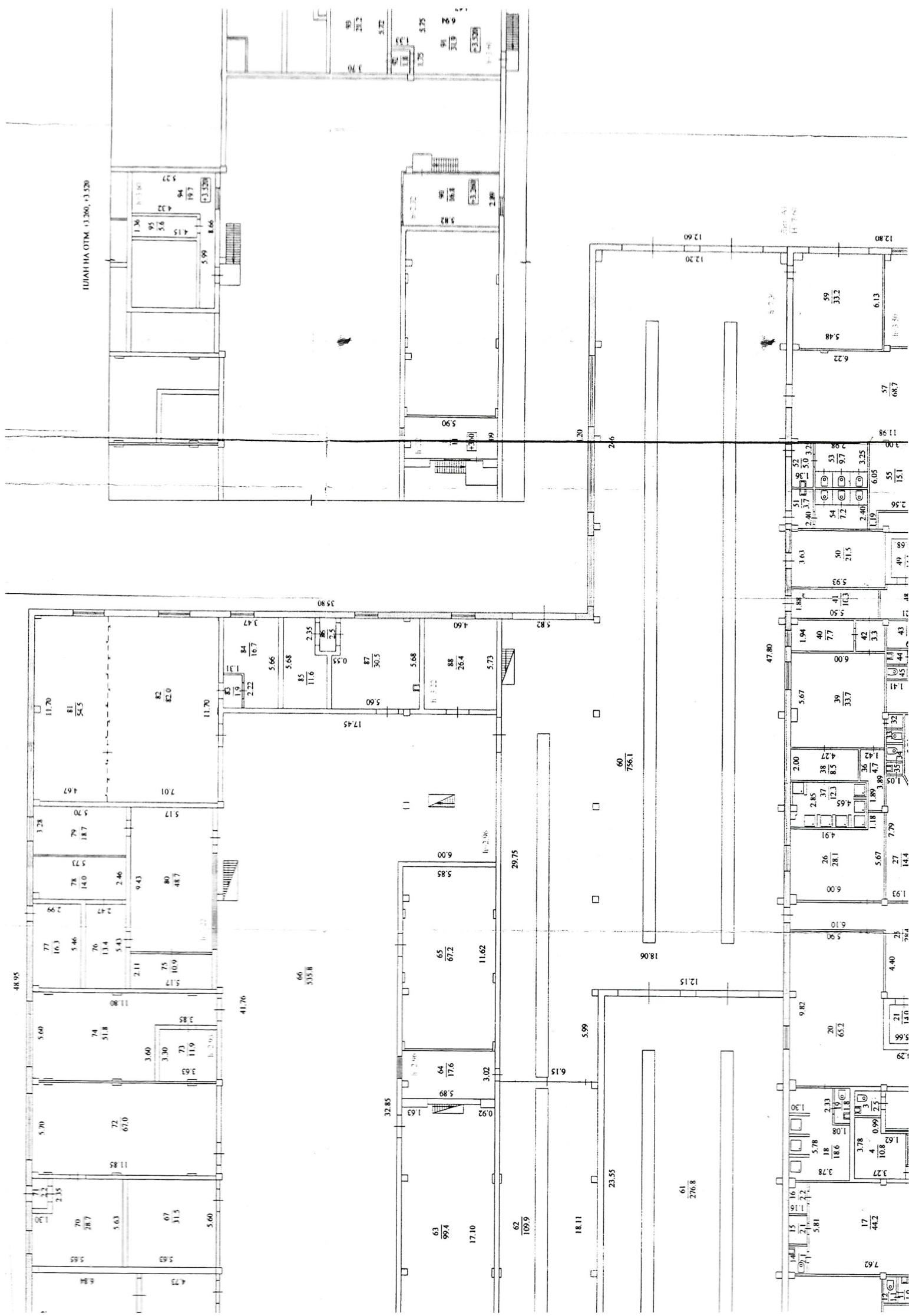
# СИТУАЦИОННЫЙ ПЛАН



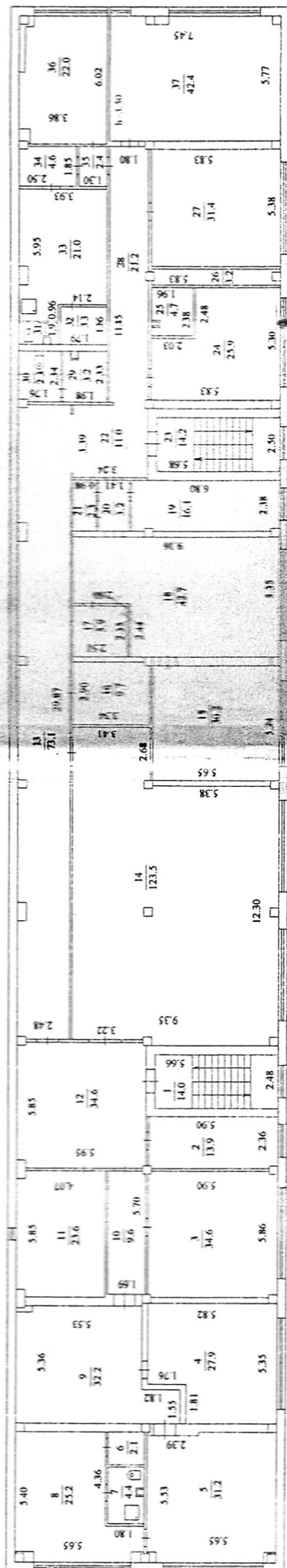
ул. Тенистая



МУП г.Белогорска «Белогорсктехинвентаризация»			РФ
Ситуационный план г. Благовещенск ул. Тенистая № 103			Инв.№
Лист №1			1:2000
Дата	Исполнитель	Фамилия И.О.	Подпись
08.09.2014	Техник	В.А. Сотников	







	Амурская область Муниципальное Унитарное Предприятие "Белогорсктехинвентаризация" г. Белогорск	Инв. №
Этаж 2	Потажный план на строение г. Благовещенск ул. Тенистая, 103	М 1:200
Дата 08.09.2014	Исполнитель Техник	Подпись
	Фамилия И.О. Сотников В.А.	

## ЭКСПЛИКАЦИЯ

К поэтажному плану строения, расположенного в г. Благовещенск ул. Тенистая № 103

**Площадь по внутреннему обмеру, кв.м., в том числе предназначенные под помещения**

[illegible]



[illegible]

[illegible]



[illegible]

[illegible]



[illegible]

[illegible]